

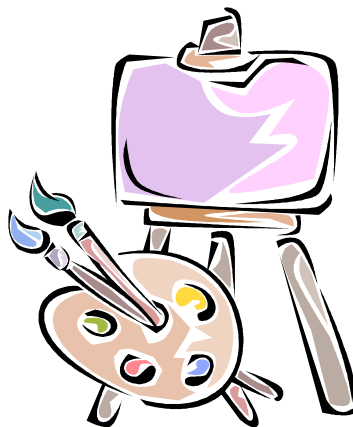
# Creadigol

## Darpariaeth Barhaus

- Isl
- Ffedogau
- Lliain bwrdd plastig
  
- Paent
- Potiau
- Brwsus o drwch gwahanol
- Amrywiaeth o gerdyn a phapur (maint/lliw/siap)
- Glud
- Sisiwrn
- Bocs o ddeunyddiau sgrap

## Geirfa i'r oedolion ddefnyddio gyda'r plant

- "dewis"
- Torri
- Rhwygo
- Plygu
- Cymysgu
- Patrwm



## Sgiliau Posib

- Golchi dwylo
  - Sychu dwylo
  - Dilyn rheolau
  - Gwisgo / dadwisgo
  - Defnyddio a symud offer yn bwrpasol
  - Ymwybyddiaeth o'u gofod eu hunain
  - Tacluso
  - Parchu
  - Cyd-weithio
  - Aros tro
  - Cyd-chwarae
  - Rhannu
  - Cymryd cyfrifoldeb
  - Cyfleu teimladau
  - Cyfaddawdu
  - Gwahaniaethu rhwng da /drwg
  - Gofyn am gymorth
  - Ymchwilio
  - Trafod
  - Siarad
  - Gwranddo
  - Canolbwyntio
  - Mynegi barn/syniadau
  - Gofyn/ateb cwestiynau
  - Dilyn cyfarwyddiadau
  - Rholio
  - Gwasgu
  - Gludo
  - Plygu
  - Adnabod lliwiau
  - Adeiladu
  - Printio
  - Fflicio
  - Gafael bys a bawd (pincer)
- Rhwbio
  - Troi
  - Gwehyddu
  - Clymu
  - Trin teclynnau
  - Torri
  - Agor/cau
  - Taenu
  - Ymateb
  - Edrych
  - Adnabod enw
  - Arsylwi
  - Gwneud marciau
  - Gwneud patrymau a llinellau
  - Parhau patrwm
  - Cymharu
  - Dewis
  - Mesur
  - Didoli
  - Cyfatebu
  - Archwilio
  - Gwahaniaethu
  - Creu
  - Adnabod gwrthrychau
  - Disgrifio
  - Arbrofi
  - Rheoli corff
  - Cymysgu
  - Cysylltu
  - Rhwygo
  - Trafod eu gwaith eu hunain ac eraill
  - Cynllunio
  - Datrys problemau
  - Gwasgaru
  - Ysgwyd
  - Dabio
  - Mynegi hoffter
  - Cyfathrebu drwy ddefnyddio symbolau a lluniau